



**ГРУЗОПОДЪЕМ®**

КАТАЛОГ  
ОБОРУДОВАНИЯ  
ДЛЯ НЕФТЕГАЗОВОЙ  
ОТРАСЛИ

Простые и разумные решения  
для подъема  
и перемещения груза

2020

# СОДЕРЖАНИЕ

О КОМПАНИИ .....	4
ПРОИЗВОДСТВЕННЫЕ МОЩНОСТИ .....	6
ТРОЛЛЕЙНЫЕ ПОДВЕСКИ .....	10
ТРАВЕРСЫ ДЛЯ ТРУБ .....	13
ТРАВЕРСЫ ДЛЯ МЯГКИХ ПОЛОТЕНЕЦ .....	17
МЯГКИЕ ПОЛОТЕНЦА .....	19
ОПОРЫ РОЛИКОВЫЕ .....	21
ЗАХВАТЫ ДЛЯ ТРУБ .....	23
СТРОПЫ .....	26
НЕСТАНДАРТНОЕ ОБОРУДОВАНИЕ .....	28
ДЕКЛАРАЦИИ О СООТВЕТСТВИИ .....	30

# О КОМПАНИИ

Компания «Грузоподъем» является ведущим производителем крановых систем, грузозахватных механизмов и вспомогательного технологического оборудования в России.

Мы снабжаем крупнейшие предприятия страны, например, ОАО «Северсталь», ОАО «УралКалий», ОК «РУСАЛ», ООО «СТФК «КАМАЗ», АК «АЛРОСА», ОАО «Татнефть», ЗАО «Северо-западная Фосфорная Компания», ООО «КЗ «Ростсельмаш», ООО «Уралмаш НГО Холдинг» и другие.

Основными видами продукции, которые выпускает наша компания, являются краны консольные, краны мостовые, козловые краны, мобильные крановые установки, тележки на рельсовом и колесном ходу, кантователи, траверсы грузоподъемные, захваты, вращатели сварочные роликовые, троллейные подвески, стропы, опоры роликовые.

Наша компания обладает большим штатом компетентных технических специалистов и конструкторов, которые проектируют оборудование перед его производством. Благодаря этому мы имеем возможность изготовить оборудование по индивидуальным параметрам, согласно потребностям Заказчика. Особое внимание наши сотрудники уделяют подбору и установке электрических механизмов при заказе оборудования с электроприводом.



НАЛИЧИЕ ШТАТА ОПЫТНЫХ КОМПЕТЕНТНЫХ ТЕХНИЧЕСКИХ СПЕЦИАЛИСТОВ, ОТЗЫВЫ И ПРЕДЛОЖЕНИЯ НАШИХ ЗАКАЗЧИКОВ ПОЗВОЛЯЮТ НАМ ПОСТОЯННО ВНЕДРЯТЬ НОВЫЕ МОДЕЛИ ОБОРУДОВАНИЯ И БЫТЬ НОВАТОРАМИ В ОТРАСЛИ РОССИЙСКОГО ГРУЗОПОДЪЕМНОГО ОБОРУДОВАНИЯ.



Удобное географическое положение нашей компании позволяет осуществлять отгрузки товара в любой регион России с минимальными транспортными издержками. Мы уделяем большое внимание территориальной доступности наших офисов продаж для максимально быстрого реагирования на запросы и для удобства проведения встреч и выездов на предприятия Заказчиков. Для этого мы открыли филиалы компании в разных регионах страны, перекрывая все основные транспортные направления, и активно развиваем дилерскую сеть, как в России, так и в странах СНГ.

# ПРОИЗВОДСТВЕННЫЕ МОЩНОСТИ

Производство оснащено импортным оборудованием с новейшим программным обеспечением, позволяющим выпускать идеально точные изделия в самые короткие сроки.

Производственная площадка завода «Грузоподъем» располагается в г. Казани и занимает площадь более 12 500 кв.м. В 2015 году запущен дополнительный цех по пошиву строп в г. Красноярске.

Ежегодно производственная база обновляется и пополняется. Сегодня компания имеет в распоряжении:

## 12 ТОКАРНЫХ СТАНКОВ, В ТОМ ЧИСЛЕ:

- Токарно-винторезный станок ДИП 300.
- Токарно-винторезный станок 16K20.
- Токарно-винторезный станок 16K25.
- Токарно-винторезный станок Magdeburg.
- Токарно-револьверный центр HAAS ST30.
- Токарно-револьверный центр HAAS ST40.

## 3 ФРЕЗЕРНЫХ СТАНКА, В ТОМ ЧИСЛЕ:

- Вертикально-фрезерный станок HAAS, США.
- Широкоуниверсальный фрезерный станок СФ-676 предназначен как для горизонтального фрезерования изделий цилиндрическими, дисковыми, фасонными и другими фрезами, так и вертикального фрезерования торцевыми, концевыми, шпоночными и другими фрезами под различными углами.
- Универсальный фрезерный станок СФ-6Р13.

## 16 СВАРОЧНЫХ ПОСТОВ, В ТОМ ЧИСЛЕ:

- Сварочный полуавтомат ВДУ-500 (производство Россия).
- Сварочный полуавтомат EWM Saturn D351 (производство Германия).
- Инверторный сварочный полуавтомат с дополнительным режимом ручной дуговой сварки Foxweld Invermig 358 (производство Китай).
- Сварочный полуавтомат Lincoln Electric Speedtec 500S (производство США).

## 3 УСТАНОВКИ ДЛЯ ПЛАЗМЕННОЙ РЕЗКИ МЕТАЛЛА, В ТОМ ЧИСЛЕ:

- Установка для плазменной резки Hypertherm (совместное производство США, Болгария и Германия).
- Установка для плазменной резки ПКФ «Кристалл» (производство Россия).

## 3 АВТОМАТИЧЕСКИЕ ЛЕНТОЧНЫЕ ПИЛЫ KMT 350 OSA (Турция).

## 1 ПОЛУАВТОМАТИЧЕСКАЯ ЛЕНТОЧНАЯ ПИЛА Bomar (Чехия).

## 1 ПРОТЯЖНЫЙ СТАНОК Nargesa (Испания).

## 1 ГИДРАВЛИЧЕСКИЙ ЛИСТОГИБОЧНЫЙ ПРЕСС С ЧПУ Abamet (Китай).

ОСОБОЙ ЦЕННОСТЬЮ ПРЕДПРИЯТИЯ ЯВЛЯЮТСЯ СОТРУДНИКИ ПРОИЗВОДСТВА, ОПЫТНЫЕ И КВАЛИФИЦИРОВАННЫЕ МАСТЕРА СВОЕГО ДЕЛА, КОТОРЫЕ, СОГЛАСНО ОТЗЫВАМ КЛИЕНТОВ КОМПАНИИ, ЕЖЕДНЕВНО СОЗДАЮТ ЛУЧШЕЕ В СВОЕМ РОДЕ ОБОРУДОВАНИЕ В РОССИИ.



# ПРОИЗВОДСТВЕННЫЕ МОЩНОСТИ

Высокий уровень качества сварочных работ подтверждает Свидетельство об аттестации технологии сварки, выданное Национальным Агентством контроля сварки (НАКС). Свидетельство удостоверяет, что сварные соединения,

выполненные на заводе «Грузоподъем», полностью соответствуют требованиям нормативно-технической документации. Их качество проверяет действующая в штате компании аттестованная лаборатория неразрушающего контроля.



\* Полный перечень сертификатов представлен на сайте: <https://грузоподъем.рф/production/resolution/>.



# ТРОЛЛЕЙНЫЕ ПОДВЕСКИ

## НАЗНАЧЕНИЕ:

подъём и удержание изолированного и не изолированного трубопровода трубоукладчиками на требуемой высоте, а также перемещение трубопровода в горизонтальной плоскости путем изменения вылета стрелы трубоукладчика на строительстве магистральных трубопроводов.

## ТЕМПЕРАТУРНЫЙ ДИАПАЗОН ЭКСПЛУАТАЦИИ:

от -20 до +40С° (по запросу от -40)

## ДИАМЕТР ТРУБЫ:

от 89 до 1420 мм.

## ГРУЗОПОДЪЕМНОСТЬ:

от 3,5 до 63,0 т.

Грузоподъемность троллейной подвески рассчитывается исходя из диаметра прокладываемого трубопровода и толщины стенки трубы.

## МОДЕЛИ:

рамные ТПП, роликоканатные РТП  
По принципу действия модели не имеют различий. РТП являются импортной разработкой, которая на данный момент успешно реализуется российскими производителями. ТПП – это отечественный аналог, имеющий ценовое преимущество по сравнению с конструкцией подвески по зарубежной технологии.

Наша компания изготавливает троллейные подвески по ТУ-3178-005-87879481-2010.

## ОСНОВНЫЕ ХАРАКТЕРИСТИКИ РАЗЛИЧНЫХ МАРОК ТПП:



**ТПП-322**



**ТПП-421**



**ТПП-631**

ГРУЗОПОДЪЕМНОСТЬ, Т	6,3	6,3	12,5
ДИАМЕТР ТРУБЫ, ММ	89-326	219-426	426-630
ЧИСЛО КАТКОВ, ШТ	2	4	4
ЧИСЛО БОКОВЫХ КАТКОВ, ШТ	4	4	4
ПОКРЫТИЕ КАТКОВ*	ПОЛИУРЕТАН		
МАССА, КГ	280	380	420
ГАБАРИТНЫЕ РАЗМЕРЫ, ММ	794X754X1165	1050X980X1300	1113X1024X1582



**ТПП-821**



**ТПП-1021**



**ТПП-1421**

ГРУЗОПОДЪЕМНОСТЬ, Т	20,0	32,0	63,0
ДИАМЕТР ТРУБЫ, ММ	720-820	1020	1220-1420
ЧИСЛО КАТКОВ, ШТ	6	12	12
ЧИСЛО БОКОВЫХ КАТКОВ, ШТ	4	-	-
ПОКРЫТИЕ КАТКОВ*	ПОЛИУРЕТАН		
МАССА, КГ	610	990	1250
ГАБАРИТНЫЕ РАЗМЕРЫ, ММ	1300X1250X1890	1468X1410X2200	2040X1430X2950

\*возможно изготовление подвесок с катками без покрытия (для подъема и укладки неизолированной трубы), с авиашинами вместо катков или с металлическими катками.



**РТП-325**

**РТП-377**

**РТП-529**

<b>ГРУЗОПОДЪЕМНОСТЬ, Т</b>	10,0	12,5	15,0
<b>ДИАМЕТР ТРУБЫ, ММ</b>	219-325	325-377	508-529
<b>ЧИСЛО КАТКОВ, ШТ</b>	8	8	12
<b>ПОКРЫТИЕ КАТКОВ*</b>	ПОЛИУРЕТАН		
<b>МАССА, КГ</b>	220	250	390
<b>ГАБАРИТНЫЕ РАЗМЕРЫ, ММ</b>	700X660X1100	820X700X930	900X930X1320



**РТП-720**

**РТП-1020**

**РТП-1220**

**РТП-1420**

<b>ГРУЗОПОДЪЕМНОСТЬ, Т</b>	35,0	50,0	60,0	60,0
<b>ДИАМЕТР ТРУБЫ, ММ</b>	720-820	1020	1020-1220	1420
<b>ЧИСЛО КАТКОВ, ШТ</b>	16	24	24	24
<b>ПОКРЫТИЕ КАТКОВ*</b>	ПОЛИУРЕТАН			
<b>МАССА, КГ</b>	800	1600	2150	2285
<b>ГАБАРИТНЫЕ РАЗМЕРЫ, ММ</b>	1450X1225X1700	1800X1520X2120	2500X2000X3000	2100X1840X2950

\*возможно изготовление подвесок с катками без покрытия (для подъема и укладки неизолированной трубы), с авиашинами вместо катков или с металлическими катками.

# ТРАВЕРСЫ ДЛЯ ТРУБ

**НАЗНАЧЕНИЕ:**

- подъем, перемещение и погрузка труб в железобетонные полувагоны, платформы и трубовозы при помощи автокранов, козловых кранов;
- разгрузка и складирование грузов с помощью трубоукладчиков.

Использование данных траверс позволяет выполнять погрузочно-разгрузочные работы при ограниченной высоте подъема крана.

**ГРУЗОПОДЪЕМНОСТЬ:**

от 6,0 до 32,0 т.

**МОДЕЛИ:**

ТРВ, ТРВ-ПМ, ТРВ-Р, ТРВ-У, ТРВ-УБО-10

Наша компания производит траверсы для труб по ТУ-3178-004-87879481-2010.

**ТЕМПЕРАТУРНЫЙ ДИАПАЗОН ЭКСПЛУАТАЦИИ:**

от -20 до +40С° (по запросу от -40)



## ХАРАКТЕРИСТИКИ РАЗЛИЧНЫХ МОДЕЛЕЙ ТРАВЕРС ДЛЯ ТРУБ:

### ТРВ

Оснащена шестью крюками с замками для навешивания на них строп или захватов. Количество крюков и расстояние между ними может быть изменено по запросу.



	<b>ТРАВЕРСА ТРВ-61</b>	<b>ТРАВЕРСА ТРВ-182</b>	<b>ТРАВЕРСА ТРВ-202</b>
<b>Грузоподъемность, т</b>	до 6,0	до 18,0	до 20,0
<b>Тип используемых концевых строп</b>	2СК 4,0/2000	2СК 12,5/2000	2СК 16,0/2000
<b>Габаритные размеры ДХШХВ, мм</b>	9000x500x600	9900 x600x600	18000x800 x1100
<b>Масса траверсы без навесного оборудования, кг</b>	600,0	900,0	3000,0
<b>Длина поднимаемого трубопровода, м</b>	8,0 – 12,0	8,0 – 12,0	23,0
<b>Диаметр поднимаемого трубопровода, мм</b>	377,0 – 820,0	1020,0 – 1420,0	1020,0

	<b>ТРАВЕРСА ТРВ-251</b>	<b>ТРАВЕРСА ТРВ-252</b>	<b>ТРАВЕРСА ТРВ-322</b>
<b>Грузоподъемность, т</b>	до 25,0	до 25,0	до 32,0
<b>Тип используемых концевых строп</b>	2СК 12,5/2000	2СК 12,5/2000	2СК 16,0/2000
<b>Габаритные размеры ДХШХВ, мм</b>	16400x560x1500	9900x900x900	9900x600x1800
<b>Масса траверсы без навесного оборудования, кг</b>	3500,0	1600,0	2500,0
<b>Длина поднимаемого трубопровода, м</b>	10,0 - 18,6	8,0 – 12,0	7,5 – 12,0
<b>Диаметр поднимаемого трубопровода, мм</b>	1020,0 – 1720,0	1020,0 – 1420,0	1020,0 – 1420,0

### ТРВ-ПМ

Подъем и перемещение грузов осуществляется только методом «подхвата» с помощью мягких полотенец. Данная траверса оснащена специальными съемными пальцами, расположенными на концах балки, для навешивания на них мягких полотенец.



	<b>ТРАВЕРСА ТРВ-81-ПМ</b>	<b>ТРАВЕРСА ТРВ-321-ПМ</b>
<b>Грузоподъемность, т</b>	до 8,0 тн	до 32,0 тн
<b>Ширина / длина используемого полотенца, мм</b>	175 / 5100	175 / 5100
<b>Габаритные размеры ДХШХВ, мм</b>	5000x750x400	6000x600x800
<b>Масса траверсы без навесного оборудования, кг</b>	300,0	1000,0
<b>Длина поднимаемого трубопровода, м</b>	12,0 – 36,0	12,0 – 36,0
<b>Диаметр поднимаемого трубопровода, мм</b>	89,0 – 1020,0	89,0 – 1420,0

### ТРВ-Р

Идентична по конструкции с ТРВ. Отличие заключается в разборности траверсы ТРВ-Р, благодаря чему ТРВ-Р больших размеров легко транспортируется. Сборка осуществляется на любой горизонтальной поверхности.



	<b>ТРАВЕРСА ТРВ-121Р</b>	<b>ТРАВЕРСА ТРВ-152Р</b>	<b>ТРАВЕРСА ТРВ-162Р</b>
<b>Грузоподъемность, т</b>	до 12,0	до 15,0	до 16,0
<b>Тип используемых концевых строп</b>	2СК 8,0/2400	2СК 10,0/3500	2СК 12,5/2000
<b>Габаритные размеры ДХШХВ, мм</b>	14660x700x600	18000x1800x1100	12400x700x600
<b>Масса траверсы без навесного оборудования, кг</b>	2200,0	3000,0	1700,0
<b>Длина поднимаемого трубопровода, м</b>	12,0 - 18,3	23,0	10,0 - 18,6
<b>Диаметр поднимаемого трубопровода, мм</b>	1220,0	1220,0	1420,0



## ТРВ-У

Используется как в комплекте с мягкими полотенцами, так и со стропами, и с торцевыми захватами. Соответственно, данная траверса снабжена крюками и специальными съемными пальцами на концах.



### ТРАВЕРСА ТРВ-252-У

ГРУЗОПОДЪЕМНОСТЬ, Т	до 25,0
ТИП ИСПОЛЬЗУЕМЫХ КОНЦЕВЫХ СТРОП	2СК 12,5/2000
ГАБАРИТНЫЕ РАЗМЕРЫ ДХШХВ, ММ	9900x900x1340
МАССА ТРАВЕРСЫ БЕЗ НАВЕСНОГО ОБОРУДОВАНИЯ, КГ	1650,0
ДЛИНА ПОДНИМАЕМОГО ТРУБОПРОВОДА, М	12,0 – 18,0
ДИАМЕТР ПОДНИМАЕМОГО ТРУБОПРОВОДА, ММ	1020,0 – 1420,0

## ТРВ-УБО-10

Применяется для подъема, перемещения и монтажа бетонных утяжелителей типа УБО, а также для подъема других грузов при строительстве и ремонте магистральных трубопроводов массой не более 10,0 т. Данные траверсы подходят для любых типов утяжелителей, используемых при работе с трубами от 325 до 1420 мм.



### ТРАВЕРСА ТРВ-УБО-10

ГРУЗОПОДЪЕМНОСТЬ, Т	до 10,0
ТИП ИСПОЛЬЗУЕМЫХ КОНЦЕВЫХ СТРОП	2СК 5,0/2000
ГАБАРИТНЫЕ РАЗМЕРЫ ДХШХВ, ММ	2500x360x900
МАССА ТРАВЕРСЫ БЕЗ НАВЕСНОГО ОБОРУДОВАНИЯ, КГ	150,0
ДЛИНА ПОДНИМАЕМОГО ТРУБОПРОВОДА, ММ	325,0 – 1420,0

# ТРАВЕРСЫ ДЛЯ МЯГКИХ ПОЛОТЕНЕЦ

### НАЗНАЧЕНИЕ:

перемещение и укладка в траншею изолированного и неизолированного трубопровода, труб и секций длиной до 36 метров при сварке «в нитку» методом периодического перехвата. Конструкция данных траверс позволяет осуществить работу по подхвату трубы за счет съемного пальца вместе с одним концом полотенца.

### МАРКИ:

ПМ-322, ПМ€524  
ПМ-824, ПМ-1023  
ПМ-1428

Наша компания изготавливает траверсы для полотенца по ТУ-3178-004-87879481-2010.

### ТЕМПЕРАТУРНЫЙ ДИАПАЗОН ЭКСПЛУАТАЦИИ:

от -20 до +40С° (по запросу от -40)

### ГРУЗОПОДЪЕМНОСТЬ:

от 8,0 до 64,0 т.





**ПМ-322**

**ПМ-524**

**ПМ-824**

ГРУЗОПОДЪЕМНОСТЬ, Т	8,0	16,0	32,0
ДИАМЕТР ТРУБЫ, ММ	89-325	377-530	630-820
КОЛИЧЕСТВО ПОЛОТЕНЕЦ, ШТ	1	1	2
ШИРИНА ЛЕНТЫ, ММ	175/180		
ДЛИНА ПОЛОТЕНЕЦ, ММ	1800	2500	3500
ГАБАРИТЫ ДХШХВ, ММ	400X254X540	519X254X540	1046X330X660
МАССА, КГ	35,0	45,0	80,0



**ПМ-1023**

**ПМ-1428**

ГРУЗОПОДЪЕМНОСТЬ, Т	32,0	64,0
ДИАМЕТР ТРУБЫ, ММ	1020-1067	1220-1420
КОЛИЧЕСТВО ПОЛОТЕНЕЦ, ШТ	2	4
ШИРИНА ЛЕНТЫ, ММ	175/180	
ДЛИНА ПОЛОТЕНЕЦ, ММ	5100	5900
ГАБАРИТЫ ДХШХВ, ММ	1046X330X660	2166X355X1071
МАССА, КГ	155,0	400,0

# МЯГКИЕ ПОЛОТЕНЦА

**НАЗНАЧЕНИЕ:**

перемещение, удержание при подъёме и укладки в траншею трубопровода методом периодического пере-хвата, а также труб и секций длиной до 36 метров при сварке трубопровода «в нитку».

Полотенца мягкие МВПл (М - мягкое, В - высокопрочное, П - полотенце, л - ленточное) могут применяться как с помощью металлической траверсы, так и без неё при креплении непосредственно к крюку трубоукладчика или крана.

**ШИРИНА ПОЛОТЕНЦА:**

от 50 до 300 мм.

**ЗАПАС ПРОЧНОСТИ:**

7:1.

**ВИДЫ МВПЛ:**

- МВПл под траверсу
- МВПл под крюк

**ДИАМЕТР ПОДНИМАЕМОГО ТРУБОПРОВОДА:**

от 57 до 1420 мм

**ГРУЗОПОДЪЕМНОСТЬ «В ОБХВАТ»:**

от 2,0 до 60,0 т.

**ДЛИНА ПОЛОТЕНЦА:**

от 1500 до 5900 мм.



Все мягкие полотенца могут быть выполнены с полиуретановым покрытием или с полиуретановыми накладками, что позволит значительно увеличить срок эксплуатации изделия, так как особенность полиуретановых эластомеров - исключительно высокие эксплуатационные свойства, превосходящие не только все типы каучуков, но и металлы.

Наша компания имеет два цеха по производству стропов текстильных: в Казани и в Красноярске.

Наша компания изготавливает МВПл по ТУ 3178-001-87879481-2010.





	МВПЛ-2,0	МВПЛ-4,0	МВПЛ-6,0	МВПЛ-8,0
ДИАМЕТР ТРУБЫ, ММ	57 – 159	57 – 219	57 – 273	57 – 325
ГРУЗОПОДЪЕМНОСТЬ «В ОБХВАТ» МАХ, Т	2,0	4,0	6,0	8,0
ДЛИНА ПОЛОТЕНЦА, М	1,5	1,5	2,0	2,2
ШИРИНА ПОЛОТЕНЦА, ММ	50	50	75	100
МАССА ПОЛОТЕНЦА, КГ	0,5	0,9	1,4	1,8

	МВПЛ-10,0	МВПЛ-16,0	МВПЛ-20,0
ДИАМЕТР ТРУБЫ, ММ	89 – 426	277 – 620	426 – 720
ГРУЗОПОДЪЕМНОСТЬ «В ОБХВАТ» МАХ, Т	10,0	16,0	20,0
ДЛИНА ПОЛОТЕНЦА, М	2,5	3,0	3,3
ШИРИНА ПОЛОТЕНЦА, ММ	125	180	200
МАССА ПОЛОТЕНЦА, КГ	2,5	5,0	6,9

	МВПЛ-25,0	МВПЛ-32,0	МВПЛ-60,0
ДИАМЕТР ТРУБЫ, ММ	530 – 820	1020	1220 – 1420
ГРУЗОПОДЪЕМНОСТЬ «В ОБХВАТ» МАХ, Т	25,0	32,0	60,0
ДЛИНА ПОЛОТЕНЦА, М	3,5	4,2	5,9
ШИРИНА ПОЛОТЕНЦА, ММ	240	300	300
МАССА ПОЛОТЕНЦА, КГ	9,0	15,0	33,0

# ОПОРЫ РОЛИКОВЫЕ

## НАЗНАЧЕНИЕ:

- перемещение труб при строительстве переходов магистральных и других трубопроводов через водные и иные преграды методом наклонно-направленного бурения;
- опора ОР-0,3 используются также при прокладке трубопровода под кабель.

## ТЕМПЕРАТУРНЫЙ ДИАПАЗОН ЭКСПЛУАТАЦИИ:

от -20 до +40С° (по запросу от -40)

Все роликовые опоры снабжены катками, покрытыми полиуретаном. Это покрытие позволяет значительно увеличить срок эксплуатации изделия благодаря главной особенности полиуретановых эластомеров – высоким эксплуатационным свойствам, превосходящим даже металл и все типы каучуков.

## ГРУЗОПОДЪЕМНОСТЬ:

от 0,3 до 20,0 т.

## ДИАМЕТР ТРУБЫ:

от 80 до 1420 мм.

## МАРКИ РОЛИКОВЫХ ОПОР:

- ОР-0,3
- ОР-1,0
- ОР-3,0
- ОР-5,0
- ОР-15,0
- ОР-20,0
- ОРБ-20,0

Наша компания изготавливает опоры роликовые по ТУ-3178-005-87879481-2010.





**ОР-0,3      ОР-1,0      ОР-3,0      ОР-5,0**

РАБОЧАЯ НАГРУЗКА,* Т	0,3	1,0	3,0	5,0
ДИАМЕТР ТРУБ, ММ	80-325	150-800	89-530	150-1000
УГОЛ СХОДА ТРУБЫ, ГРАД	15			
КОЛИЧЕСТВО РОЛИКОВ, ШТ	2			
МАТЕРИАЛ ПОКРЫТИЯ КАТКОВ**	ПОЛИУРЕТАН			
ГАБАРИТНЫЕ РАЗМЕРЫ ДхШхВ, ММ	280X280X188	420X280X187,5	812X300X276	580X360X260
МАССА, КГ	16,8	23,5	80,0	60,0



**ОР-15,0      ОР-20,0      ОРБ-20,0**

РАБОЧАЯ НАГРУЗКА,* Т	15,0	20,0	20,0
ДИАМЕТР ТРУБ, ММ	219-820	219-1420	219-1420
УГОЛ СХОДА ТРУБЫ, ГРАД	0	0	15
КОЛИЧЕСТВО РОЛИКОВ, ШТ	4		
МАТЕРИАЛ ПОКРЫТИЯ КАТКОВ**	ПОЛИУРЕТАН		
ГАБАРИТНЫЕ РАЗМЕРЫ ДхШхВ, ММ	1330X820X544	1720X820X544	2038X898X620,5
МАССА, КГ	400,0	450,0	560,0

\* возможно изготовление роликовой опоры другой грузоподъемности, подробности уточняйте у менеджеров компании

\*\* возможно изготовление катков без покрытия, подробности уточняйте у менеджеров компании

## ЗАХВАТЫ ДЛЯ ТРУБ

### НАЗНАЧЕНИЕ:

соединение груза с подъемным органом при монтаже и строительстве трубопроводом. Данные захваты позволяют выполнять строповку трубы одним стропальщиком, так как их формы и размеры обеспечивают надежное и устойчивое положение захвата на трубе в процессе строповки.

### ТЕМПЕРАТУРНЫЙ ДИАПАЗОН ЭКСПЛУАТАЦИИ:

от -20 до +40С° (по запросу от -40)

### ГРУЗОПОДЪЕМНОСТЬ ПАРЫ:

от 1,6 до 18,0 т.

### МОДЕЛИ:

ZT1 с полиуретановой вставкой и без нее, ZT2 с фторопластовой вставкой.

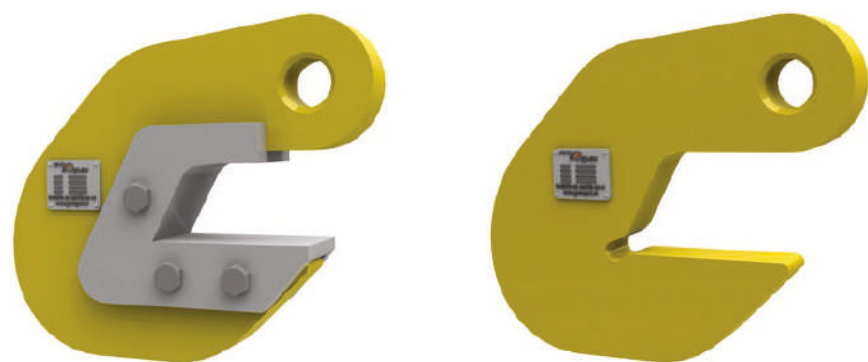
Захваты применяются только в паре и комплектуются канатными или текстильными стропами. Различные схемы строповки труб данными захватами позволяют поднимать и перемещать одновременно от одной до трех труб.

Наша компания изготавливает захваты торцевые для труб по ТУ-3178-003-87879481-2010.





## ХАРАКТЕРИСТИКИ ЗАХВАТА ТОРЦЕВОГО ZT1



	ZT1-1,6	ZT1-2,0	ZT1-3,2
ГРУЗОПОДЪЕМНОСТЬ ПАРЫ, Т	1,6	2,0	3,2
МАССА 1 ЗАХВАТА, КГ	1,0	1,7	2,5
ЗЕВ БЕЗ ВСТАВКИ, ММ		40	
ЗЕВ СО ВСТАВКОЙ, ММ		35	
ТИП СКОБЫ	СИ-1,0	СИ-1,0	СИ-2,0

	ZT1-4,0	ZT1-5,0	ZT1-6,3
ГРУЗОПОДЪЕМНОСТЬ ПАРЫ, Т	4,0	5,0	6,3
МАССА 1 ЗАХВАТА, КГ	3,0	3,5	3,9
ЗЕВ БЕЗ ВСТАВКИ, ММ		40	
ЗЕВ СО ВСТАВКОЙ, ММ		35	
ТИП СКОБЫ	СИ-2,0	СИ-3,25	СИ-3,25

	ZT1-8,0	ZT1-10,0	ZT1-12,5
ГРУЗОПОДЪЕМНОСТЬ ПАРЫ, Т	8,0	10,0	12,5
МАССА 1 ЗАХВАТА, КГ	5	9,6	10
ЗЕВ БЕЗ ВСТАВКИ, ММ		40	
ЗЕВ СО ВСТАВКОЙ, ММ		40	
ТИП СКОБЫ	СИ-4,75	СИ-6,5	СИ-6,5

## ZT1-14,0

## ZT1-18,0

ГРУЗОПОДЪЕМНОСТЬ ПАРЫ, Т	14,0	18,0
МАССА 1 ЗАХВАТА, КГ	12	18,6
ЗЕВ БЕЗ ВСТАВКИ, ММ		40
ЗЕВ СО ВСТАВКОЙ, ММ		40
ТИП СКОБЫ	СИ-8,5	СИ-9,5

## ХАРАКТЕРИСТИКИ ЗАХВАТА ТОРЦЕВОГО ZT2



	ZT2-3,2	ZT2-5,0	ZT2-6,3
ГРУЗОПОДЪЕМНОСТЬ ПАРЫ, Т	3,2	5,0	6,3
МАССА 1 ЗАХВАТА, КГ	5,0	7,9	9,1
ЗЕВ, ММ		40	
ТИП СКОБЫ	СИ-2,0	СИ-3,25	СИ-3,25

	ZT2-8,0	ZT2-10,0	ZT2-12,5
ГРУЗОПОДЪЕМНОСТЬ ПАРЫ, Т	8,0	10,0	12,5
МАССА 1 ЗАХВАТА, КГ	10	15	19
ЗЕВ, ММ	40		50
ТИП СКОБЫ	СИ-4,75	СИ-6,5	СИ-6,5

# СТРОПЫ

## НАЗНАЧЕНИЕ:

- соединяющее звено между захватом и подъемным органом;
- совмещает функции захвата и соединительного элемента с подъемным органом.

## ВИДЫ:

текстильные, канатные, цепные.

В нефтегазовой отрасли применяются, в основном, текстильные и канатные стропы в комплекте с траверсами ТРВ. При изготовлении текстильных и канатных стропов мы применяем импортные крюки типа 320А.

Текстильные стропы существенно легче канатных. Они применяются для подъема любого груза, в том числе хрупкого и с высокой точностью обработки, так как не повреждают поверхность груза. Данные стропы гибкие и достаточно крепкие для того, чтобы выдержать большие нагрузки на протяжении длительного времени. Они мало подвержены воздействию влаги, высоких температур и химических веществ.

Наша компания изготавливает стропы текстильные по ТУ-3178-001-87879481-2010 и РД 24СЗК-01-01. Все текстильные стропы могут быть выполнены с антирежущим полимерным покрытием или с защитными накладками.



## ТИПЫ ТЕКСТИЛЬНЫХ СТРОПОВ:

- Круглорядные:  
Коэффициент запаса прочности: 8:1  
СТПк, СТКк, 1СТк, 2СТк, 3СТк, 4СТк



- Ленточные:  
Коэффициент запаса прочности: 7:1  
СТП, СТК, 1СТ, 2СТ, 3СТ, 4СТ



Канатные стальные стропы наиболее распространены в России. Они могут быть одноветвевыми, многоветвевыми, кольцевыми и петлевыми. Для изготовления кольцевых и петлевых стропов применяются канаты по ГОСТ 3079, ГОСТ 7668, ГОСТ 3071.

Заделка концов каната производится методом заплетки или обжимки алюминиевой втулкой. На стропы, изготовленные путем заплетки, производится заделка концов прядей с применением термоусадочной трубки.

## ТИПЫ КАНАТНЫХ СТРОПОВ:

- СКП, СКК, ВК, 1СК, 2СК, 3СК, 4СК





# НЕСТАНДАРТНОЕ ОБОРУДОВАНИЕ

Для выполнения специфических задач либо для работы в нестандартных условиях компания «Грузоподъем» проектирует и изготавливает оборудование согласно требованиям Заказчика.



СТРОИТЕЛЬСТВО ГАЗОПРОВОДА. В КАЧЕСТВЕ ОПОРЫ И ДЛЯ ПЕРЕМЕЩЕНИЯ ТРУБОПРОВОДА ПО РЕЛЬСОВОМУ ПУТИ ИСПОЛЬЗУЮТСЯ ТЕЛЕЖКИ РЕЛЬСОВЫЕ ПЕРЕДАТОЧНЫЕ ДВУХКОЛЕСНЫЕ СО СПЕЦИАЛЬНЫМ ЛОЖЕМЕНТОМ ПОД ДИАМЕТР ТРУБЫ.

ИСПЫТАНИЕ ТРАВЕРСЫ ДЛЯ ТРУБ С КЛЕЩЕВЫМИ ЗАХВАТАМИ НА ПРОИЗВОДСТВЕ ООО «ГРУЗОПОДЪЕМ».





# ДЕКЛАРАЦИИ О СООТВЕТСТВИИ

	<b>ЕВРАЗИЙСКИЙ ЭКОНОМИЧЕСКИЙ СОЮЗ ДЕКЛАРАЦИЯ О СООТВЕТСТВИИ</b>
<b>Заявитель</b> Общество с ограниченной ответственностью "Грузоподъем". Место нахождения и адрес места осуществления деятельности: 420034, Российская Федерация, Республика Татарстан, город Казань, улица Декабристов, дом 85Б, этаж 7, помещение 2, офис 701. ОГРН: 1081690061683. Телефон: +7843200992, адрес электронной почты info@gruzopod.ru.	
<b>в лице</b> директора Мардоголямова Сергея Викторовича	
<b>заявляет, что</b> Приспособления для грузоподъемных операций. Траверы линейного типа моделей ТЛЦ, ТЛЦп, ТЛК, ТЛКр.	
<b>изготовитель</b> Общество с ограниченной ответственностью "Грузоподъем". Место нахождения: 420034, Российская Федерация, Республика Татарстан, город Казань, улица Декабристов, дом 85Б, этаж 7, помещение 2, офис 701. Адрес места осуществления деятельности по изготовлению продукции: 420036, Российская Федерация, Республика Татарстан, город Казань, улица Восход, дом 45А.	
<b>продукция изготовлена в соответствии с</b> ТУ 3178-004-87879481-2010 «Траверы грузоподъемные. Технические условия».	
<b>код ТН ВЭД ЕАЭС</b>	8431 41 000 0
Серийный выпуск	
<b>соответствует требованиям</b> Технического регламента Таможенного союза ТР ТС 010/2011 "О безопасности машин и оборудования"	
<b>Декларация о соответствии принята на основании</b> сертификата на тип продукции: от 08.05.2020 № ЕАЭС RU СТ-RU.АИ24.00003/20 Органа по сертификации продукции Общества с ограниченной ответственностью "Симбирский центр сертификации", регистрационный номер № RA.RU.11АИ24, протокола испытаний от 07.05.2020 № 189 Объединенного испытательного центра Общества с ограниченной ответственностью «ЕвразэсТест», регистрационный номер РОСС RU.0001.10ТР01; обоснования безопасности: Грузоподъем 120.16.001 ОБ «Траверы грузоподъемные. Обоснование безопасности». Схема декларирования 5д	
<b>Дополнительная информация</b> Стандарт, в результате применения которого на добровольной основе обеспечивается соблюдение требований технического регламента: ГОСТ 12.2.003-91 «Система стандартов безопасности труда. Оборудование производственное. Общие требования безопасности». Условия хранения, срок хранения и срок службы согласно эксплуатационным документам.	
Декларация о соответствии действительна с даты регистрации по 12.05.2025 <b>включительно</b>	
	Мардоголямов Сергей Викторович (фамилия, имя, отчество руководителя организации-заявителя или физического лица, зарегистрированного в качестве индивидуального предпринимателя)
<b>Сведения о регистрации декларации о соответствии:</b> <b>Регистрационный номер декларации о соответствии:</b> ЕАЭС N RU Д-RU.АИ24.В.00301/20 <b>Дата регистрации декларации о соответствии</b> 13.05.2020	

<b>ЕВРАЗИЙСКИЙ ЭКОНОМИЧЕСКИЙ СОЮЗ СЕРТИФИКАТ НА ТИП ПРОДУКЦИИ</b> отвечающей требованиям технического регламента Евразийского экономического союза (Таможенного союза) «О безопасности машин и оборудования» (ТР ТС 010/2011)	
№ ЕАЭС RU СТ-RU.АИ24.00003/20	
<b>ЗАЯВИТЕЛЬ</b> Общество с ограниченной ответственностью "Грузоподъем" полное наименование заявителя ОГРН: 1081690061683 сведения о государственной регистрации изготовителя, поставщика или индивидуального предпринимателя	
Место нахождения и адрес места осуществления деятельности: 420034, Российская Федерация, Республика Татарстан, город Казань, улица Декабристов, дом 85Б, этаж 7, помещение 2, офис 701. Телефон: 7843200992, адрес электронной почты info@gruzopod.ru Место нахождения и адрес места осуществления деятельности (включая наименование государства), телефон, факс, адрес электронной почты.	
<b>ИЗГОТОВИТЕЛЬ</b> Общество с ограниченной ответственностью "Грузоподъем". Место нахождения: 420034, Российская Федерация, Республика Татарстан, город Казань, улица Декабристов, дом 85Б, этаж 7, помещение 2, офис 701. Адрес места осуществления деятельности по изготовлению продукции: 420036, Российская Федерация, Республика Татарстан, город Казань, улица Восход, дом 45А.	
<b>ТИПОВОЙ ОБРАЗЕЦ ПРОДУКЦИИ</b> Травера линейная ТЛЦ-55,0/7324, r/n 55,0т Типовой образец изготовлен в соответствии: ТУ 3178-004-87879481-2010 «Траверы грузоподъемные. Технические условия». полное наименование типового образца продукции, идентификация типового образца продукции (тип, марка, модель, артикул и др.), наименование и реквизиты документа, в соответствии с которым изготовлен типовой образец продукции.	
<b>СООТВЕТСТВУЕТ ТРЕБОВАНИЯМ</b> ТР ТС 010/2011 "О безопасности машин и оборудования".	
<b>СЕРТИФИКАТ ВЫДАН НА ОСНОВАНИИ</b> Протокола испытаний от 07.05.2020 № 189 Объединенного испытательного центра Общества с ограниченной ответственностью «ЕвразэсТест», регистрационный номер РОСС RU.0001.10ТР01; обоснования безопасности: Грузоподъем 120.16.001 ОБ «Траверы грузоподъемные. Обоснование безопасности»; руководства по эксплуатации: РЭ 3178-002-87879481-2013 «Траверы грузоподъемные. Руководство по эксплуатации».	
<b>ОРГАН ПО СЕРТИФИКАЦИИ</b> продукции Общества с ограниченной ответственностью «Симбирский центр сертификации», регистрационный номер RA.RU.11АИ24 зарегистрирован 10.03.2015 Федеральной службой по аккредитации. Место нахождения и адрес места осуществления деятельности: 432030, РОССИЯ, Ульяновская область, Ульяновск, ул. Маяковского, 38, офис 1. Телефон +78422674703, факс +78422674703, адрес электронной почты certif73@mail.ru.	
<b>ДОПОЛНИТЕЛЬНАЯ ИНФОРМАЦИЯ</b> Стандарт, в результате применения которого на добровольной основе обеспечивается соблюдение требований технического регламента: ГОСТ 12.2.003-91 «Система стандартов безопасности труда. Оборудование производственное. Общие требования безопасности». Условия хранения, срок хранения и срок службы согласно эксплуатационным документам.	
ДАТА ВЫДАЧИ 08.05.2020	
	Руководитель (уполномоченное лицо) орган по сертификации М.П. Эксперт (эксперт-аудитор) эксперты (эксперты-аудиторы)
	Маева Ульяна Викторовна (подпись) (Ф.И.О)
	Ефимов Сергей Николаевич (подпись) (Ф.И.О)





**ЕВРАЗИЙСКИЙ ЭКОНОМИЧЕСКИЙ СОЮЗ  
ДЕКЛАРАЦИЯ О СООТВЕТСТВИИ**

**Заявитель** Общество с ограниченной ответственностью "Грузоподъем".

Место нахождения и адрес места осуществления деятельности: 420034, Российская Федерация, Республика Татарстан, город Казань, улица Декабристов, дом 85Б, этаж 7, помещение 2, офис 701. ОГРН: 1081690061683. Телефон: +78432009992, адрес электронной почты info@gruzopod.ru.

в лице директора Мардогоямова Сергея Викторовича

**заявляет, что**

Приспособления для грузоподъемных операций.

Стропы грузовые из текстильных лент петлевого типа моделей: СТП, СТК, МВПл, МВПлк.

**изготовитель** Общество с ограниченной ответственностью "Грузоподъем".

Место нахождения: 420034, Российская Федерация, Республика Татарстан, город Казань, улица Декабристов, дом 85Б, этаж 7, помещение 2, офис 701. Адрес места осуществления деятельности по изготовлению продукции: 420036, Российская Федерация, Республика Татарстан, город Казань, улица Восход, дом 45А.

**продукция изготовлена в соответствии с** ТУ 3178-001-87879481-2010 «Стропы грузовые на текстильной основе. Технические условия».

код ТН ВЭД ЕАЭС 5607 90 900 0

Серийный выпуск

**соответствует требованиям**

Технического регламента Таможенного союза ТР ТС 010/2011 "О безопасности машин и оборудования"

**Декларация о соответствии принята на основании**

сертификата на тип продукции: от 25.09.2020 № ЕАЭС RU СТ-RU.АИ24.00007/20 Органа по сертификации продукции Общества с ограниченной ответственностью "Симбирский центр сертификации", регистрационный номер № RA.RU.11АИ24, протокола испытаний от 24.09.2020 № 550 Объединенного испытательного центра Общества с ограниченной ответственностью «ЕвразэсТест», регистрационный номер РОСС RU.0001.10ТР01; обоснования безопасности: Грузоподъем 121.17.001 ОБ «Стропы грузовые на текстильной основе. Обоснование безопасности».

Схема декларирования 5д.

**Дополнительная информация**

Условия хранения, срок хранения и срок службы согласно эксплуатационным документам.

**Декларация о соответствии действительна с даты регистрации по** 25.09.2025 **включительно**



Мардогоямов Сергей Викторович  
(фамилия, имя, отчество руководителя организации-заявителя или физического лица, зарегистрированного в качестве индивидуального предпринимателя)

**Сведения о регистрации декларации о соответствии:**

**Регистрационный номер декларации о соответствии:** ЕАЭС N RU Д-RU.АИ24.В.00342/20

**Дата регистрации декларации о соответствии** 26.09.2020

**ЕВРАЗИЙСКИЙ ЭКОНОМИЧЕСКИЙ СОЮЗ  
СЕРТИФИКАТ НА ТИП ПРОДУКЦИИ**

отвечающей требованиям технического регламента  
Евразийского экономического союза (Таможенного союза)  
«О безопасности машин и оборудования» (ТР ТС 010/2011)

№ ЕАЭС RU СТ-RU.АИ24.00007/20

**ЗАЯВИТЕЛЬ** Общество с ограниченной ответственностью "Грузоподъем"

ОГРН: 1081690061683

полное наименование заявителя  
сведения о государственной регистрации изготовителя, поставщика или индивидуального предпринимателя

Место нахождения и адрес места осуществления деятельности: 420034, Российская Федерация, Республика Татарстан, город Казань, улица Декабристов, дом 85Б, этаж 7, помещение 2, офис 701. Телефон: 78432009992, адрес электронной почты info@gruzopod.ru

Место нахождения и адрес места осуществления деятельности (включая наименование государства), телефон, факс, адрес электронной почты.

**ИЗГОТОВИТЕЛЬ** Общество с ограниченной ответственностью "Грузоподъем".

Место нахождения: 420034, Российская Федерация, Республика Татарстан, город Казань, улица Декабристов, дом 85Б, этаж 7, помещение 2, офис 701. Адрес места осуществления деятельности по изготовлению продукции: 420036, Российская Федерация, Республика Татарстан, город Казань, улица Восход, дом 45А.

**ТИПОВОЙ ОБРАЗЕЦ ПРОДУКЦИИ**

Строп текстильный ленточный СТП 1,0/1000

Типовой образец изготовлен в соответствии: ТУ 3178-001-87879481-2010 «Стропы грузовые на текстильной основе. Технические условия».

полное наименование типового образца продукции, идентификация типового образца продукции (тип, марка, модель, артикул и др.), наименование и реквизиты документа, в соответствии с которым изготовлен типовый образец продукции.

**СООТВЕТСТВУЕТ ТРЕБОВАНИЯМ**

ТР ТС 010/2011 "О безопасности машин и оборудования".

**СЕРТИФИКАТ ВЫДАН НА ОСНОВАНИИ**

Протокола испытаний от 24.09.2020 № 550 Объединенного испытательного центра Общества с ограниченной ответственностью «ЕвразэсТест», регистрационный номер РОСС RU.0001.10ТР01; обоснования безопасности: Грузоподъем 121.17.001 ОБ «Стропы грузовые на текстильной основе. Обоснование безопасности»; руководства по эксплуатации: РЭ 3178-001-87879481-2010 «Стропы грузовые на текстильной основе. Руководство по эксплуатации»; Описание принятых технических решений и результатов оценки рисков.

**ОРГАН ПО СЕРТИФИКАЦИИ** продукции Общества с ограниченной ответственностью «Симбирский центр сертификации», регистрационный номер RA.RU.11АИ24 зарегистрирован 10.03.2015 Федеральной службой по аккредитации.

Место нахождения и адрес места осуществления деятельности: 432030, РОССИЯ, Ульяновская область, Ульяновск, ул. Маяковского, 38, офис 1. Телефон +78422674703, факс +78422674703, адрес электронной почты certif73@mail.ru.

**ДОПОЛНИТЕЛЬНАЯ ИНФОРМАЦИЯ**

Условия хранения, срок хранения и срок службы согласно эксплуатационным документам.

**ДАТА ВЫДАЧИ** 25.09.2020

Руководитель (уполномоченное  
лицо) органа по сертификации  
М.П.  
Эксперт (эксперт-аудитор)  
(эксперты (эксперты-аудиторы))

Маслова Ульяна Викторовна  
(подпись) (ф.и.о.)  
Ефимов Сергей Николаевич  
(подпись) (ф.и.о.)





**ЕВРАЗИЙСКИЙ ЭКОНОМИЧЕСКИЙ СОЮЗ  
ДЕКЛАРАЦИЯ О СООТВЕТСТВИИ**

**Заявитель** Общество с ограниченной ответственностью "Грузоподъем".

Место нахождения и адрес места осуществления деятельности: 420034, Российская Федерация, Республика Татарстан, город Казань, улица Декабристов, дом 85Б, этаж 7, помещение 2, офис 701. ОГРН: 1081690061683. Телефон: +78432009992, адрес электронной почты info@gruzopod.ru.

**в лице** директора Мардогоямова Сергея Викторовича

**заявляет, что**

Приспособления для грузоподъемных операций.  
Стропы грузовые из текстильных лент ветвевое типа моделей: 1СТ, 2СТ, 3СТ, 4СТ.

**изготовитель** Общество с ограниченной ответственностью "Грузоподъем".

Место нахождения: 420034, Российская Федерация, Республика Татарстан, город Казань, улица Декабристов, дом 85Б, этаж 7, помещение 2, офис 701. Адрес места осуществления деятельности по изготовлению продукции: 420036, Российская Федерация, Республика Татарстан, город Казань, улица Восход, дом 45А.

**продукция изготовлена в соответствии с** ТУ 3178-001-87879481-2010 «Стропы грузовые на текстильной основе. Технические условия».

**код ТН ВЭД ЕАЭС** 5607 90 900 0

Серийный выпуск

**соответствует требованиям**

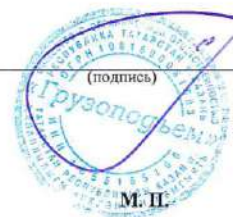
Технического регламента Таможенного союза ТР ТС 010/2011 "О безопасности машин и оборудования"

**Декларация о соответствии принята на основании** сертификата на тип продукции: от 25.09.2020 № ЕАЭС RU СТ-RU.АИ24.00008/20 Органа по сертификации продукции Общества с ограниченной ответственностью "Симбирский центр сертификации", регистрационный номер № RA.RU.11АИ24, протокола испытаний от 24.09.2020 № 551 Объединенного испытательного центра Общества с ограниченной ответственностью «ЕвразэсТест», регистрационный номер РОСС RU.0001.10ТР01; обоснования безопасности: Грузоподъем 121.17.001 ОБ «Стропы грузовые на текстильной основе. Обоснование безопасности». Схема декларирования 5д.

**Дополнительная информация**

Условия хранения, срок хранения и срок службы согласно эксплуатационным документам.

**Декларация о соответствии действительна с даты регистрации по** 25.09.2025 **включительно**



Мардогоямов Сергей Викторович  
(фамилия, имя, отчество руководителя организации-заявителя или физического лица, зарегистрированного в качестве индивидуального предпринимателя)

**Сведения о регистрации декларации о соответствии:**

**Регистрационный номер декларации о соответствии:** ЕАЭС N RU Д-RU.АИ24.В.00343/20

**Дата регистрации декларации о соответствии** 26.09.2020

**ЕВРАЗИЙСКИЙ ЭКОНОМИЧЕСКИЙ СОЮЗ  
СЕРТИФИКАТ НА ТИП ПРОДУКЦИИ**

отвечающей требованиям технического регламента  
Евразийского экономического союза (Таможенного союза)  
«О безопасности машин и оборудования» (ТР ТС 010/2011)

**№ ЕАЭС RU СТ-RU.АИ24.00008/20**

**ЗАЯВИТЕЛЬ** Общество с ограниченной ответственностью "Грузоподъем"

ОГРН: 1081690061683

полное наименование заявителя  
сведения о государственной регистрации изготовителя, поставщика или индивидуального предпринимателя

Место нахождения и адрес места осуществления деятельности: 420034, Российская Федерация, Республика Татарстан, город Казань, улица Декабристов, дом 85Б, этаж 7, помещение 2, офис 701. Телефон: 78432009992, адрес электронной почты info@gruzopod.ru

Место нахождения и адрес места осуществления деятельности (исключая наименование государства), телефон, факс, адрес электронной почты.

**ИЗГОТОВИТЕЛЬ** Общество с ограниченной ответственностью "Грузоподъем".

Место нахождения: 420034, Российская Федерация, Республика Татарстан, город Казань, улица Декабристов, дом 85Б, этаж 7, помещение 2, офис 701. Адрес места осуществления деятельности по изготовлению продукции: 420036, Российская Федерация, Республика Татарстан, город Казань, улица Восход, дом 45А.

**ТИПОВОЙ ОБРАЗЕЦ ПРОДУКЦИИ**

Строп текстильный ленточный 2СТ 1,6/1000

Типовой образец изготовлен в соответствии: ТУ 3178-001-87879481-2010 «Стропы грузовые на текстильной основе. Технические условия».

полное наименование типового образца продукции; идентификация типового образца продукции (тип, марка, модель, артикул и др.); наименование и реквизиты документа, в соответствии с которым изготовлен типовый образец продукции.

**СООТВЕТСТВУЕТ ТРЕБОВАНИЯМ**

ТР ТС 010/2011 "О безопасности машин и оборудования".

**СЕРТИФИКАТ ВЫДАН НА ОСНОВАНИИ**

Протокола испытаний от 24.09.2020 № 551 Объединенного испытательного центра Общества с ограниченной ответственностью «ЕвразэсТест», регистрационный номер РОСС RU.0001.10ТР01; обоснования безопасности: Грузоподъем 121.17.001 ОБ «Стропы грузовые на текстильной основе. Обоснование безопасности»; руководства по эксплуатации: РЭ 3178-001-87879481-2010 «Стропы грузовые на текстильной основе. Руководство по эксплуатации»; Описание принятых технических решений и результатов оценки рисков.

**ОРГАН ПО СЕРТИФИКАЦИИ** продукции Общества с ограниченной ответственностью «Симбирский центр сертификации», регистрационный номер RA.RU.11АИ24 зарегистрирован 10.03.2015 Федеральной службой по аккредитации.

Место нахождения и адрес места осуществления деятельности: 432030, РОССИЯ, Ульяновская область, Ульяновск, ул. Маяковского, 38, офис 1. Телефон +78422674703, факс +78422674703, адрес электронной почты certifi73@mail.ru

**ДОПОЛНИТЕЛЬНАЯ ИНФОРМАЦИЯ**

Условия хранения, срок хранения и срок службы согласно эксплуатационным документам.

**ДАТА ВЫДАЧИ** 25.09.2020



Руководитель (уполномоченное лицо) органа по сертификации  
М.П.

Эксперт (эксперт-аудитор)  
Эксперты (эксперты-аудиторы)

Маслова Ульяна Викторовна  
(подпись) (ф.и.о.)

Ефимов Сергей Николаевич  
(подпись) (ф.и.о.)



## ЕВРАЗИЙСКИЙ ЭКОНОМИЧЕСКИЙ СОЮЗ ДЕКЛАРАЦИЯ О СООТВЕТСТВИИ

Заявитель, Общество с ограниченной ответственностью «Грузоподъем», ОГРН 1081690061683

Место нахождения (адрес юридического лица) 420107, Российская Федерация, Республика Татарстан, город Казань, улица Марсея Салимжанова, дом 2В, офис 511.

Телефон: +78432009992; Факс: +78432009992. Адрес электронной почты: info@gruzopod.ru

в лице Директора Мардоголямова Сергея Викторовича

заявляет, что Приспособления для грузоподъемных операций: троллейная подвеска рамная, типа ТПП, РТП, изготавливаемая по Техническим Условиям ТУ 3178-016-87879481-2018 «Троллейная подвеска рамная».

изготовитель Общество с ограниченной ответственностью «Грузоподъем». Место нахождения (адрес юридического лица): 420107, Российская Федерация, Республика Татарстан, город Казань, улица Марсея Салимжанова, дом 2В, офис 511. Адрес места осуществления деятельности по изготовлению продукции: 420036, Российская Федерация, Республика Татарстан, город Казань, улица Восход, дом 45А.

Код ТН ВЭД ЕАЭС 7312900009

Серийный выпуск.

соответствует требованиям

ТР ТС 010/2011 "О безопасности машин и оборудования"

Декларация о соответствии принята на основании

Протокола испытаний № 01785-ИЛЭ/10-2018 от 25.10.2018 года, испытательной лаборатории Общества с ограниченной ответственностью «ЭНИГМА», аттестат аккредитации РОСС RU.31112.ИЛ 0023 от 31.08.2017 года до 30.08.2021 года; Обоснования безопасности 120.16.016 ОБ; Технических условий ТУ 3178-016-87879481-2018; Паспорта 1002.00.00 ПС; Руководства по эксплуатации РЭ 3178-016-87879481-2018. Схема декларирования: Id.

Дополнительная информация

Условия хранения: группа 3 (ЖЗ) по ГОСТ 15150. Назначенный срок хранения без переконсервации 6 месяцев. Назначенный срок службы 10 лет. Стандарты, в результате применения которых на добровольной основе обеспечивается соблюдение требований ТР ТС 010/2011: раздел 2 ГОСТ 12.2.003-91 «Система стандартов безопасности труда. Оборудование производственное. Общие требования безопасности»; ГОСТ 25032-81 «Средства грузозахватные. Классификация и общие технические требования».

Декларация о соответствии действительна с даты регистрации по 28.10.2023 включительно



Мардоголямов Сергей Викторович  
(Ф.И.О. заявителя)

Регистрационный номер декларации о соответствии: ЕАЭС N RU Д-RU.AB72.B.00091/18

Дата регистрации декларации о соответствии: 29.10.2018



ООО "ГРУЗОПОДЪЕМ"

420034, г. Казань, ул. Декабристов,  
д. 85Б, этаж 7, пом. 2, офис 701

ПРОИЗВОДСТВО ООО "ГРУЗОПОДЪЕМ" В КАЗАНИ

420036, г. Казань, ул. Восход, д. 45А

ПРОИЗВОДСТВО ООО "ГРУЗОПОДЪЕМ" В КРАСНОЯРСКЕ

660048, г. Красноярск, ул. Брянская 360,  
территория ООО "Енисейзолотоавтоматика"

ФИЛИАЛ ООО "ГРУЗОПОДЪЕМ" В КАЗАНИ

420036, г. Казань, ул. Восход, д. 45А  
тел./факс: +7 (843) 200-99-92  
е-mail: info@gruzopod.ru

ФИЛИАЛ ООО «ГРУЗОПОДЪЕМ» В МОСКВЕ

111141, г. Москва, ул. Плеханова, д. 7  
тел./факс: +7 (495) 775-93-97  
е-mail: msk@gruzopod.ru

ФИЛИАЛ ООО «ГРУЗОПОДЪЕМ» В САНКТ-ПЕТЕРБУРГЕ

195196, г. Санкт-Петербург, ул. Громова, д. 4  
тел./факс: +7 (812) 244-98-68  
е-mail: spb@gruzopod.ru

ФИЛИАЛ ООО «ГРУЗОПОДЪЕМ» В РОСТОВЕ-НА-ДОНУ

344065, г. Ростов-на-Дону, ул. 50 лет Ростсельмаша, д. 1/52  
тел./факс: +7 (863) 207-79-69  
е-mail: rnd@gruzopod.ru

ФИЛИАЛ ООО «ГРУЗОПОДЪЕМ» В КРАСНОЯРСКЕ

660001, г. Красноярск, ул. Ладо Кецховели, 22А  
тел./факс: +7 (391) 290-29-08  
е-mail: krs@gruzopod.ru

ФИЛИАЛ ООО «ГРУЗОПОДЪЕМ» В ПЕРМИ

614016, г. Пермь, ул. Куйбышева, д. 50А  
тел./факс: +7 (342) 205-55-33  
е-mail: perm@gruzopod.ru

ПРЕДСТАВИТЕЛЬСТВО ООО «ГРУЗОПОДЪЕМ»

В РЕСПУБЛИКЕ КАЗАХСТАН

010000, г. Нур-Султан, ул. Касыма Аманжолова, 26 блок А  
тел./факс: +7 (7172) 47-50-23  
е-mail: kzh@gruzopod.ru